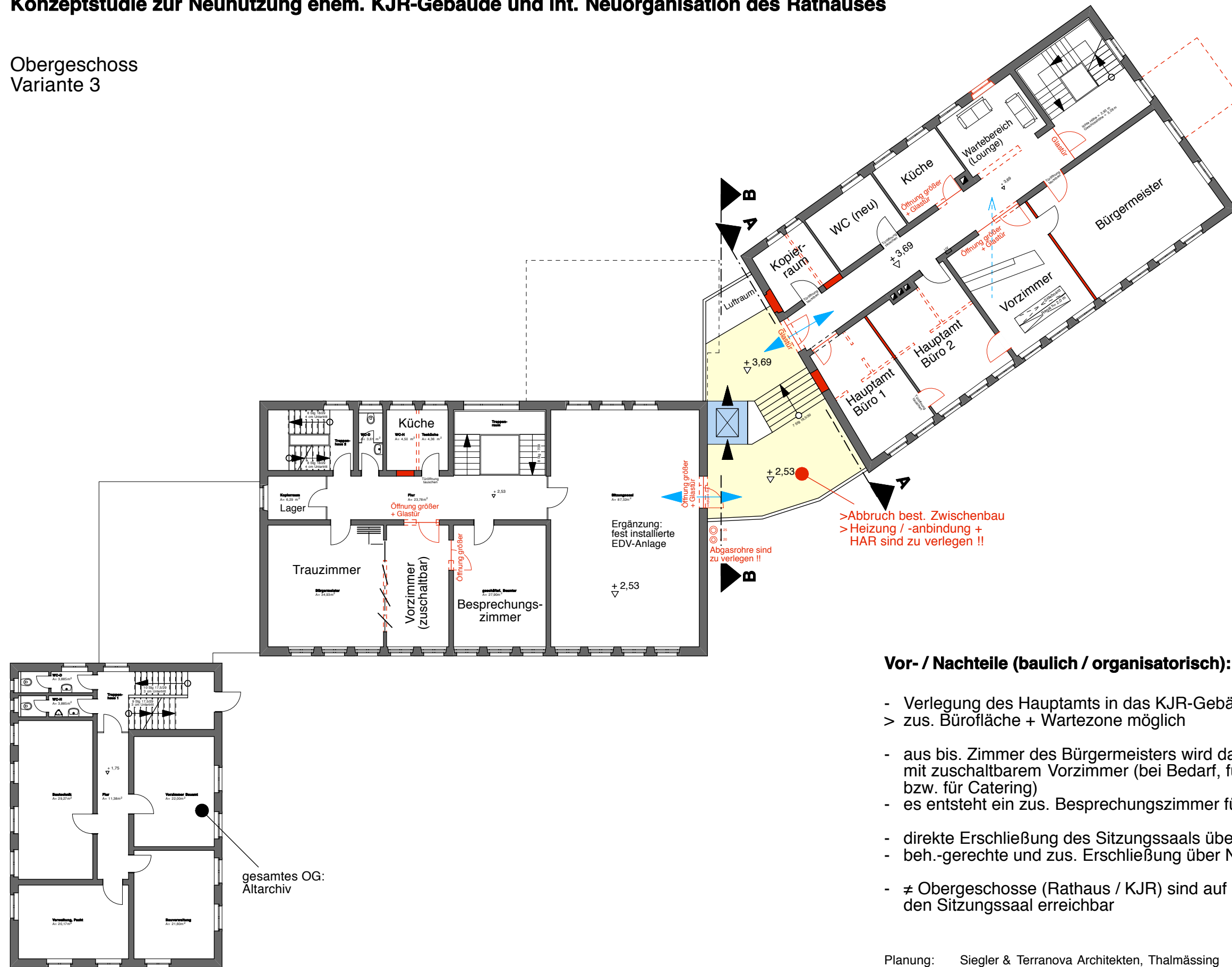


Konzeptstudie zur Neunutzung ehem. KJR-Gebäude und int. Neuorganisation des Rathauses

Obergeschoss
Variante 3



Vor- / Nachteile (baulich / organisatorisch):

- Verlegung des Hauptamts in das KJR-Gebäude
> zus. Bürofläche + Wartezone möglich
- aus bis. Zimmer des Bürgermeisters wird das neue Trauzimmer mit zuschaltbarem Vorzimmer (bei Bedarf, für mittelgroße Gruppen bzw. für Catering)
- es entsteht ein zus. Besprechungszimmer für kleinere Sitzungen
- direkte Erschließung des Sitzungssaals über den Zwischenbau
- beh.-gerechte und zus. Erschließung über Nebeneingang möglich
- ≠ Obergeschosse (Rathaus / KJR) sind auf kurzem Weg nur über den Sitzungssaal erreichbar